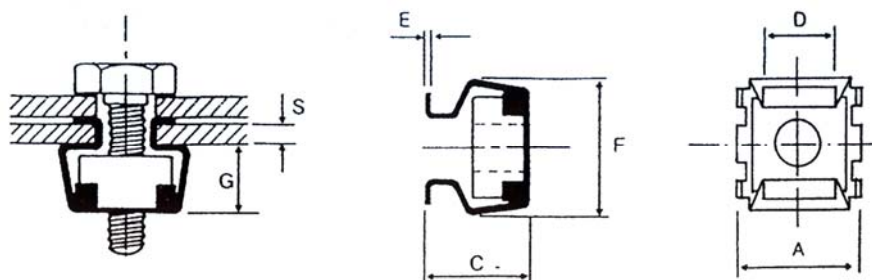


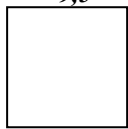
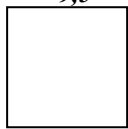
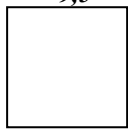
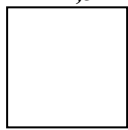
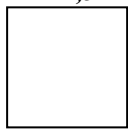
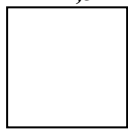
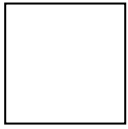
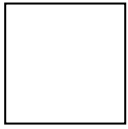
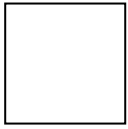


DADO IN GABBIA QUADRA IN INOX

STAINLESS STEEL CAGED NUTS



Ø Vite (Screw ø)	Dado (Nuts)	S=Spess. lam. (S=sheet thickness)	Tipo (Model)	A	C	D	E	F	G	Codice (Code)	Foro Pannello (Panel Hole)
M 3	8x8x2,5	0,3 - 0,9	533 A	9,5	5,2	4,8	0,3	9,7	3,6	-	<div style="display: flex; align-items: center; justify-content: center;"> <div style="border: 1px solid black; width: 20px; height: 20px; margin-right: 5px;">5,3</div> <div style="margin-right: 5px;">5,3</div> </div>
		1,0 - 1,6	533 B		5,9					-	
		1,7 - 2,3	533 C		6,6					16909	
		2,4 - 3,1	533 D		7,4					16910	
M 4	8x8x2,5	0,3 - 0,9	534 A	9,5	5,2	4,8	0,3	9,7	3,6	-	<div style="display: flex; align-items: center; justify-content: center;"> <div style="border: 1px solid black; width: 20px; height: 20px; margin-right: 5px;">5,3</div> <div style="margin-right: 5px;">5,3</div> </div>
		1,0 - 1,6	534 B		5,9					-	
		1,7 - 2,3	534 C		6,6					16912	
		2,4 - 3,1	534 D		7,4					16913	
M 4	8x8x3,5	0,7 - 1,6	674 A	10	7,2	5,8	0,45	10,3	4,8	-	<div style="display: flex; align-items: center; justify-content: center;"> <div style="border: 1px solid black; width: 20px; height: 20px; margin-right: 5px;">6,7</div> <div style="margin-right: 5px;">6,7</div> </div>
		1,7 - 2,6	674 B		8,2					-	
M 5	8x8x3,5	0,7 - 1,6	675 A	10	7,2	5,8	0,45	10,3	4,8	-	<div style="display: flex; align-items: center; justify-content: center;"> <div style="border: 1px solid black; width: 20px; height: 20px; margin-right: 5px;">6,7</div> <div style="margin-right: 5px;">6,7</div> </div>
		1,7 - 2,6	675 B		8,2					-	
M 4	10x10x4,5	0,3 - 1,1	834 O	12	8,0	7,2	0,45	12,2	6,0	-	<div style="display: flex; align-items: center; justify-content: center;"> <div style="border: 1px solid black; width: 20px; height: 20px; margin-right: 5px;">8,3</div> <div style="margin-right: 5px;">8,3</div> </div>
		1,2 - 1,6	834 A		8,5					-	
		1,7 - 2,5	834 B		9,5					-	
		2,6 - 3,5	834 C		10,5					19515	
		3,6 - 4,5	834 D		11,5					-	
M 5	10x10x4,5	0,3 - 1,1	835 O	12	8,0	7,2	0,45	12,2	6,0	-	<div style="display: flex; align-items: center; justify-content: center;"> <div style="border: 1px solid black; width: 20px; height: 20px; margin-right: 5px;">8,3</div> <div style="margin-right: 5px;">8,3</div> </div>
		1,2 - 1,6	835 A		8,5					28112	
		1,7 - 2,5	835 B		9,5					-	
		2,6 - 3,5	835 C		10,5					-	
		3,6 - 4,5	835 D		11,5					-	
M 6	10x10x4,5	0,3 - 1,1	836 O	12	8,0	7,2	0,45	12,2	6,0	-	<div style="display: flex; align-items: center; justify-content: center;"> <div style="border: 1px solid black; width: 20px; height: 20px; margin-right: 5px;">8,3</div> <div style="margin-right: 5px;">8,3</div> </div>
		1,2 - 1,6	836 A		8,5					-	
		1,7 - 2,5	836 B		9,5					-	
		2,6 - 3,5	836 C		10,5					-	
		3,6 - 4,5	836 D		11,5					07627	

Ø Vite (Screw ø)	Dado (Nuts)	S=Spess. lam. (S=sheet thickness)	Tipo (Model)	A	C	D	E	F	G	Codice (Code)	Foro Pannello (Panel hole)
M 4	11x11x4,5	0,7 - 1,6	954 A	13,2	8,7	8,2	0,5	13,5	6,0	-	
		1,7 - 2,7	954 B		9,5					-	
		2,8 - 3,5	954 C		10,2					-	
M 5	11x11x4,5	0,7 - 1,6	955 A	13,2	8,7	8,2	0,5	13,5	6,0	27346	
		1,7 - 2,7	955 B		9,5					-	
		2,8 - 3,5	955 C		10,2					-	
M 6	11x11x4,5	0,7 - 1,6	956 A	13,2	8,7	8,2	0,5	13,5	6,0	-	
		1,7 - 2,7	956 B		9,5					29621	
		2,8 - 3,5	956 C		10,2					-	
M 6	14x14x5,5	1,0 - 1,7	1236 A	16,0	10,4	10,6	0,6	16,6	7,8	-	
		1,8 - 3,2	1236 B		12,0					32603	
		3,3 - 4,7	1236 C		13,5					-	
		4,8 - 5,5	1236 D		14,5					-	
M 8	14x14x5,5	1,0 - 1,7	1238 A	16,0	10,4	10,6	0,6	16,6	7,8	31929	
		1,8 - 3,2	1238 B		12,0					15361	
		3,3 - 4,7	1238 C		13,5					-	
		4,8 - 5,5	1238 D		14,5					-	
M 10	14x14x5,5	1,0 - 1,7	1231 A	16,0	10,4	10,6	0,5	16,6	7,8	29768	
		1,8 - 3,2	1231 B		12,0					-	
		3,3 - 4,7	1231 C		13,5					25031	
		4,8 - 5,5	1231 D		14,5					-	
M 8	17x17x7,5	1,0 - 1,7	1408 A	20,0	13,5	12,6	0,6	20,5	10,4	-	
		1,8 - 3,2	1408 B		15,0					-	
		3,3 - 4,7	1408 C		16,5					-	
		4,8 - 6,2	1408 D		18,0					-	
M 10	17x17x7,5	1,0 - 1,7	1410 A	20,0	13,5	12,6	0,6	20,5	10,4	-	
		1,8 - 3,2	1410 B		15,0					-	
		3,3 - 4,7	1410 C		16,5					29820	
		4,8 - 6,2	1410 D		18,0					-	
M 12	17x17x7,5	1,0 - 1,7	1412 A	20,0	13,5	12,6	0,6	20,5	10,4	-	
		1,8 - 3,2	1412 B		15,0					-	
		3,3 - 4,7	1412 C		16,5					02022	
		4,8 - 6,2	1412 D		18,0					-	

TRE TIPI DI COMBINAZIONI - SPECIFICARE ALL'ORDINE
THREE COMBINATIONS AVAILABLE (TO BE SPECIFIED ON ORDER)

1)* Gabbia: Acciaio C70 zincato -Dado: Acciaio classe 5S UNI 3740 zincato

Cage: Steel C70 Zinc.coated – Nut: Steel class 5S UNI 3740 Zinc coated

2)* Gabbia: Acciaio inox UNI X15CN1808 -Dado: Acciaio classe 5S UNI 3740 zincato

Cage: Stainless Steel UNI X15 CN1808- Nut: Steel 5S UNI 3740 Zinc coated

3)* Gabbia: Acciaio inox UNI X15CN1808 - Dado: Acciaio inox UNI X15CN1808

Cage: Stainless Steel UNI X15 CN1808- Nut: Stainless Steel UNI X15 CN1808

Es Per ordinare 954 A Combinazione 1) sarà 954 A – 1

Ex.: To order Model 954 A Combination 1, should be specified 954 A-1

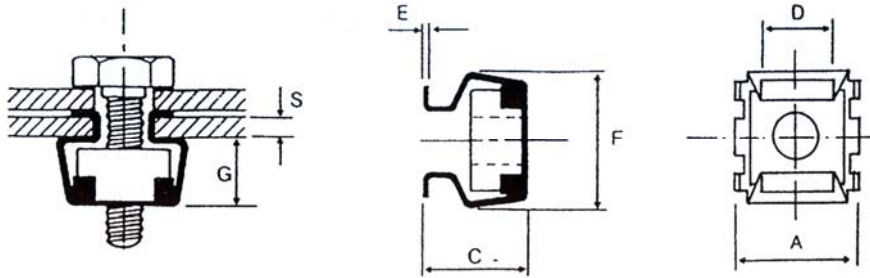
*Standard - Standard

• A richiesta – Upon request

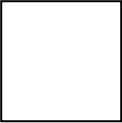



DADO IN GABBIA QUADRA SERIE C70

CAGED NUTS C70 SERIES



Ø Vite (Screw ø)	Dado (Nuts)	S=Spess. lam. (S=sheet thickness)	Tipo (Model)	A	C	D	E	F	G	Codice (Code)	Foro Pannello (Panel Hole)
M 3	8x8x2,5	0,3 - 0,9	533 A	9,5	5,2	4,8	0,3	9,7	3,6	16908	<div style="display: flex; align-items: center; justify-content: center;"> <div style="border: 1px solid black; width: 20px; height: 20px; margin-right: 5px;"></div> <div style="text-align: center;">5,3</div> <div style="border: 1px solid black; width: 20px; height: 20px; margin-left: 5px;"></div> </div> 5,3
		1,0 - 1,6	533 B		5,9					16906	
		1,7 - 2,3	533 C		6,6					--	
		2,4 - 3,1	533 D		7,4					--	
M 4	8x8x2,5	0,3 - 0,9	534 A	9,5	5,2	4,8	0,3	9,7	3,6	16911	<div style="display: flex; align-items: center; justify-content: center;"> <div style="border: 1px solid black; width: 20px; height: 20px; margin-right: 5px;"></div> <div style="text-align: center;">5,3</div> <div style="border: 1px solid black; width: 20px; height: 20px; margin-left: 5px;"></div> </div> 5,3
		1,0 - 1,6	534 B		5,9					16844	
		1,7 - 2,3	534 C		6,6					24081	
		2,4 - 3,1	534 D		7,4					--	
M 4	8x8x3,5	0,7 - 1,6	674 A	10	7,2	5,8	0,45	10,3	4,8	07599	<div style="display: flex; align-items: center; justify-content: center;"> <div style="border: 1px solid black; width: 20px; height: 20px; margin-right: 5px;"></div> <div style="text-align: center;">6,7</div> <div style="border: 1px solid black; width: 20px; height: 20px; margin-left: 5px;"></div> </div> 6,7
		1,7 - 2,6	674 B		8,2					04732	
M 5	8x8x3,5	0,7 - 1,6	675 A	10	7,2	5,8	0,45	10,3	4,8	07600	<div style="display: flex; align-items: center; justify-content: center;"> <div style="border: 1px solid black; width: 20px; height: 20px; margin-right: 5px;"></div> <div style="text-align: center;">6,7</div> <div style="border: 1px solid black; width: 20px; height: 20px; margin-left: 5px;"></div> </div> 6,7
		1,7 - 2,6	675 B		8,2					18076	
M 4	10x10x4,5	0,3 - 1,1	834 O	12	8,0	7,2	0,45	12,2	6,0	--	<div style="display: flex; align-items: center; justify-content: center;"> <div style="border: 1px solid black; width: 20px; height: 20px; margin-right: 5px;"></div> <div style="text-align: center;">8,3</div> <div style="border: 1px solid black; width: 20px; height: 20px; margin-left: 5px;"></div> </div> 8,3
		1,2 - 1,6	834 A		8,5					07601	
		1,7 - 2,5	834 B		9,5					07602	
		2,6 - 3,5	834 C		10,5					07603	
		3,6 - 4,5	834 D		11,5					07604	
M 5	10x10x4,5	0,3 - 1,1	835 O	12	8,0	7,2	0,45	12,2	6,0	--	<div style="display: flex; align-items: center; justify-content: center;"> <div style="border: 1px solid black; width: 20px; height: 20px; margin-right: 5px;"></div> <div style="text-align: center;">8,3</div> <div style="border: 1px solid black; width: 20px; height: 20px; margin-left: 5px;"></div> </div> 8,3
		1,2 - 1,6	835 A		8,5					07605	
		1,7 - 2,5	835 B		9,5					07606	
		2,6 - 3,5	835 C		10,5					07607	
		3,6 - 4,5	835 D		11,5					--	
M 6	10x10x4,5	0,3 - 1,1	836 O	12	8,0	7,2	0,45	12,2	6,0	30597	<div style="display: flex; align-items: center; justify-content: center;"> <div style="border: 1px solid black; width: 20px; height: 20px; margin-right: 5px;"></div> <div style="text-align: center;">8,3</div> <div style="border: 1px solid black; width: 20px; height: 20px; margin-left: 5px;"></div> </div> 8,3
		1,2 - 1,6	836 A		8,5					07608	
		1,7 - 2,5	836 B		9,5					07609	
		2,6 - 3,5	836 C		10,5					07610	
		3,6 - 4,5	836 D		11,5					07611	

Ø Vite (Screw ø)	Dado (Nuts)	S=Spess. lam. (S=sheet thickness)	Tipo (Model)	A	C	D	E	F	G	Codice (Code)	Foro Pannello (Panel hole)
M 4	11x11x4,5	0,7 - 1,6	954 A	13,2	8,7	8,2	0,5	13,5	6,0	24871	 9,5
		1,7 - 2,7	954 B		9,5					--	
		2,8 - 3,5	954 C		10,2					--	
M 5	11x11x4,5	0,7 - 1,6	955 A	13,2	8,7	8,2	0,5	13,5	6,0	07612	
		1,7 - 2,7	955 B		9,5					07613	
		2,8 - 3,5	955 C		10,2					07614	
M 6	11x11x4,5	0,7 - 1,6	956 A	13,2	8,7	8,2	0,5	13,5	6,0	07615	
		1,7 - 2,7	956 B		9,5					07616	
		2,8 - 3,5	956 C		10,2					07617	
M 6	14x14x5,5	1,0 - 1,7	1236 A	16,0	10,4	10,6	0,6	16,6	7,8	--	
		1,8 - 3,2	1236 B		12,0					18077	
		3,3 - 4,7	1236 C		13,5					18712	
		4,8 - 5,5	1236 D		14,5					08624	
M 8	14x14x5,5	1,0 - 1,7	1238 A	16,0	10,4	10,6	0,6	16,6	7,8	07620	
		1,8 - 3,2	1238 B		12,0					07621	
		3,3 - 4,7	1238 C		13,5					07622	
		4,8 - 5,5	1238 D		14,5					--	
M 10	14x14x5,5	1,0 - 1,7	1231 A	16,0	10,4	10,6	0,5	16,6	7,8	07618	
		1,8 - 3,2	1231 B		12,0					07619	
		3,3 - 4,7	1231 C		13,5					07632	
		4,8 - 5,5	1231 D		14,5					--	
M 8	17x17x7,5	1,0 - 1,7	1408 A	20,0	13,5	12,6	0,6	20,5	10,4	--	 14
		1,8 - 3,2	1408 B		15,0					--	
		3,3 - 4,7	1408 C		16,5					--	
		4,8 - 6,2	1408 D		18,0					--	
M 10	17x17x7,5	1,0 - 1,7	1410 A	20,0	13,5	12,6	0,6	20,5	10,4	--	
		1,8 - 3,2	1410 B		15,0					--	
		3,3 - 4,7	1410 C		16,5					19535	
		4,8 - 6,2	1410 D		18,0					--	
M 12	17x17x7,5	1,0 - 1,7	1412 A	20,0	13,5	12,6	0,6	20,5	10,4	--	
		1,8 - 3,2	1412 B		15,0					--	
		3,3 - 4,7	1412 C		16,5					02022	
		4,8 - 6,2	1412 D		18,0					--	

TRE TIPI DI COMBINAZIONI - SPECIFICARE ALL'ORDINE
THREE COMBINATIONS AVAILABLE (TO BE SPECIFIED ON ORDER)

1)* Gabbia: Acciaio C70 zincato -Dado: Acciaio classe 5S UNI 3740 zincato

Cage: Steel C70 Zinc.coated – Nut: Steel class 5S UNI 3740 Zinc coated

2)* Gabbia: Acciaio inox UNI X15CN1808 -Dado: Acciaio classe 5S UNI 3740 zincato

Cage: Stainless Steel UNI X15 CN1808- Nut: Steel 5S UNI 3740 Zinc coated

3)* Gabbia: Acciaio inox UNI X15CN1808 - Dado: Acciaio inox UNI X15CN1808

Cage: Stainless Steel UNI X15 CN1808- Nut: Stainless Steel UNI X15 CN1808

Es Per ordinare 954 A Combinazione 1) sarà 954 A – 1

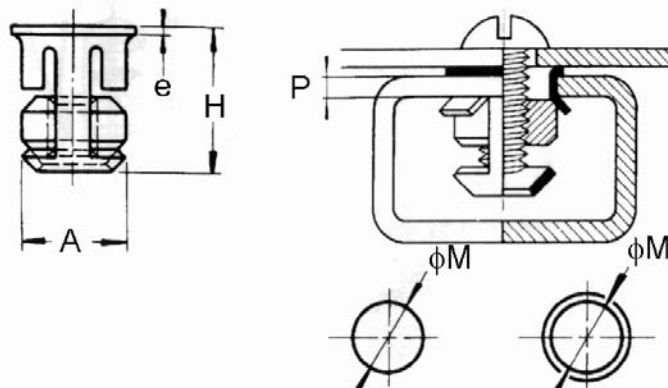
Ex.: To order Model 954 A Combination 1, should be specified 954 A-1

*Standard – Standard

• A richiesta – Upon request



DADO IN GABBIA TONDO IN ACCIAIO ROUND STEEL CAGED NUTS



Ø Vite	P= spess. pannello mm.	M = Ø del foro	A = Ø del dado	H = altezza dado	e = spessore dell'acciaio
M 3	0.70 – 3.50	8.60	8.40	11.00	0.50
M 3	0.70 – 4.00	10.10	9.90	13.00	0.60
M 4	0.70 – 3.00	7.20	7.00	9.20	0.50
M 4	0.70 – 4.00	10.10	9.90	13.00	0.60
M 5	0.50 – 1.50	10.10	9.90	13.00	0.60
M 5	0.70 – 3.50	8.60	8.40	11.00	0.50
M 5	0.70 – 4.0	10.10	9.90	13.00	0.60
M 6	0.70 – 4.00	10.10	10.00	13.00	0.60
M 7	1.00 – 6.00	13.20	12.90	18.20	0.90
M 8	1.00 – 6.00	13.20	12.90	18.20	0.90